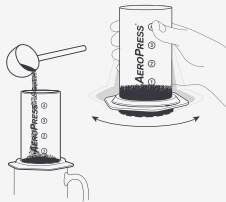


# Návod na přípravu - AeroPress®



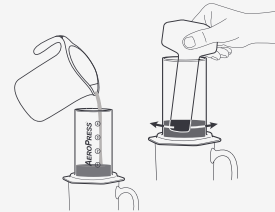
## 1. Příprava AeroPressu

Přidejte filtr k uzávěru, otočte uzávěrem na komoru a postavte komoru na pevný hrnek nebo karafu.



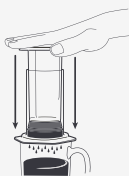
## 2. Přidejte kávu a vyrovnajte ji

Do komory přidejte jednu zarovnanou odměrku středně jemně mleté kávy (18 g) a protřeptejte, aby se vyrovnala.



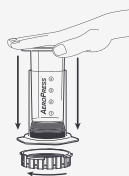
## 3. Přidejte vodu, zamíchejte a počkejte.

Přidejte vodu do komory, zamíchejte tam a zpět a nechte 1-2 minuty louhovat.



## 4. Jemně stiskněte

Vložte píst a jemně jej stiskněte - dokud píst nedosáhne na mletou kávu.



## 5. Vyčistěte

Odstraňte víčko filtru, stisknutím pístu vysypte použitou kávu a opláchněte těsnění horkou vodou.



### BEZPEČNOSTNÍ UPOZORNĚNÍ

Buďte opatrní, horké kapaliny mohou způsobit vážné popáleniny.

Hrnek a komoru AeroPressu držte pevně jednou rukou, zatímco druhou rukou tlačte píst svisle dolů.

Požádejte ostatní, aby ustoupili.

Nikdy netlačte, pokud je těsnění v komoře uvolněné.

Nenechte nádobu používat děti.

Distributor pro ČR:

**coffee square**

coffeesquare.cz s.r.o.

IČ: 060 89 879 | DIČ: CZ06089879

info@coffeesquare.cz | www.coffeesquare.cz

**AEROPRESS®**

AeroPress je registrovaná ochranná známka a Go je ochranná známka společnosti AeroPress, Inc, Palo Alto, CA, USA.

+1 (650) 493-3050

info@aeropress.com

aeropress.com